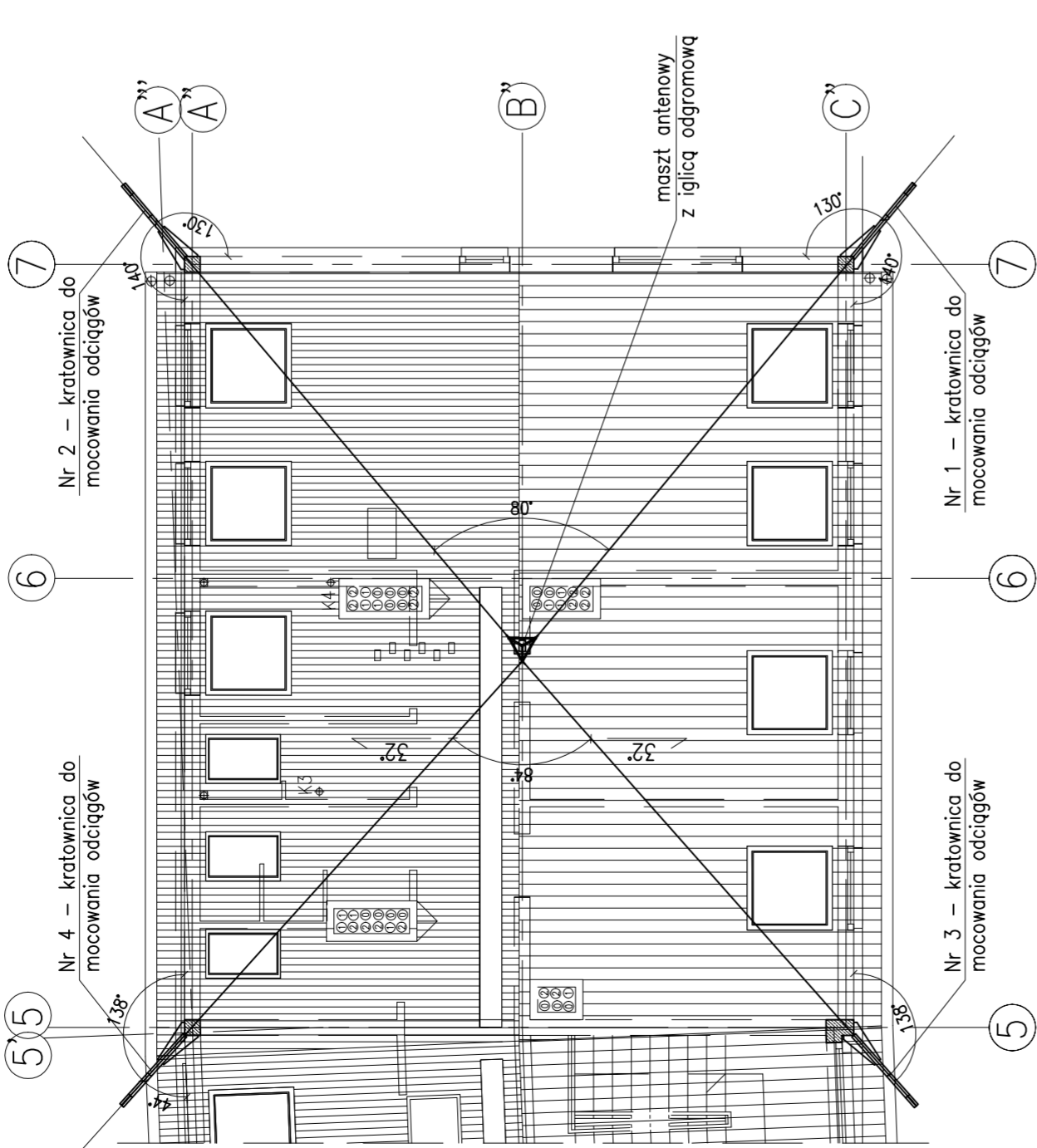
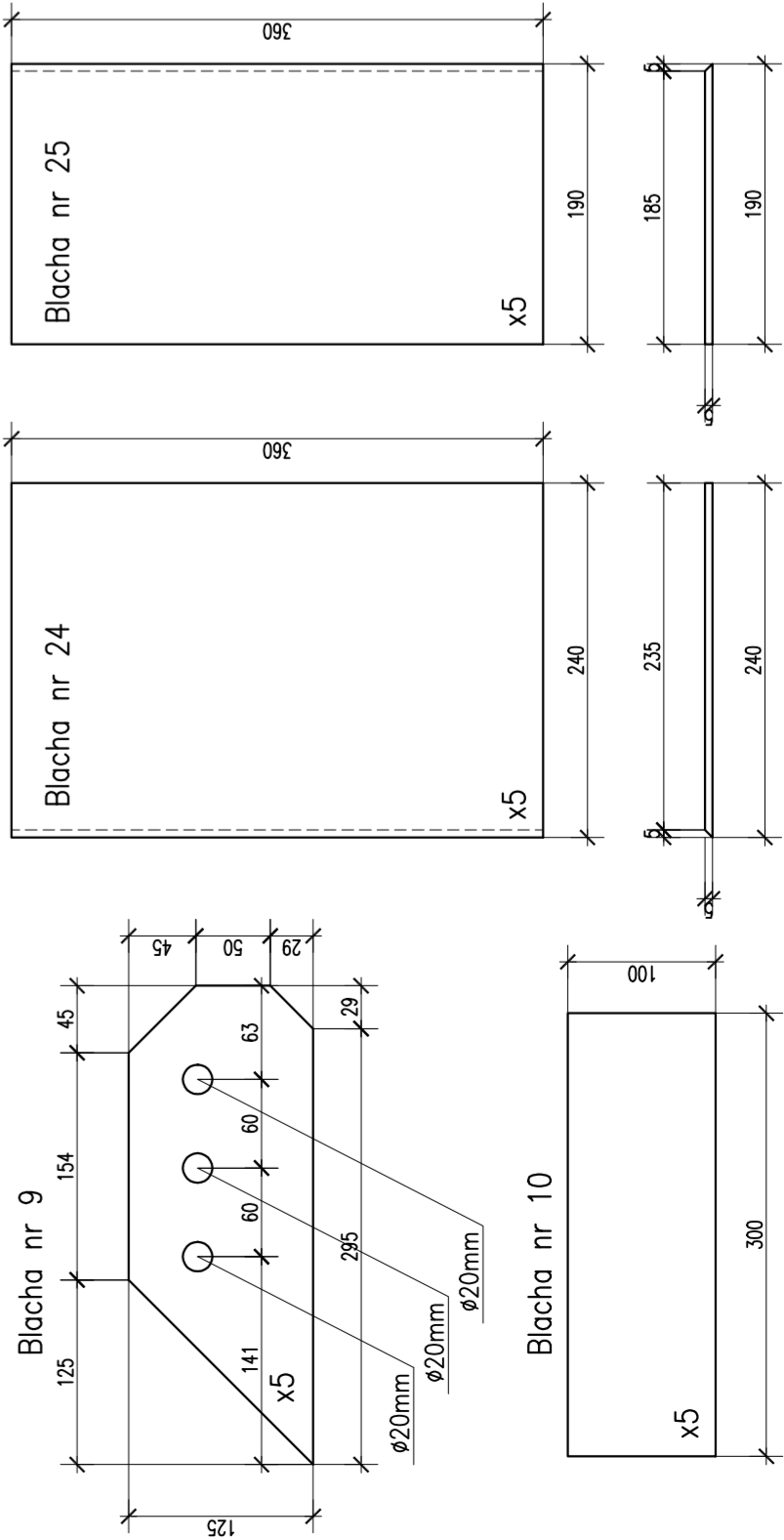
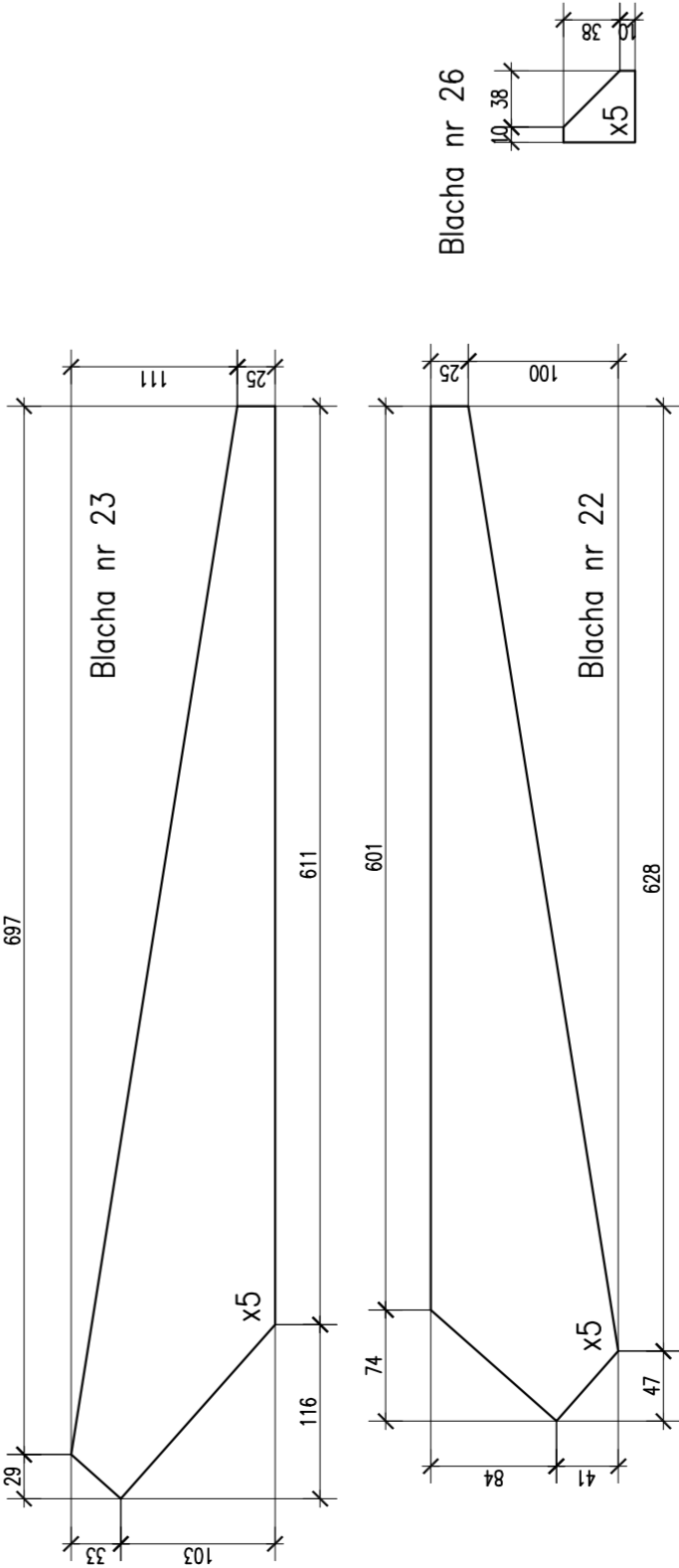


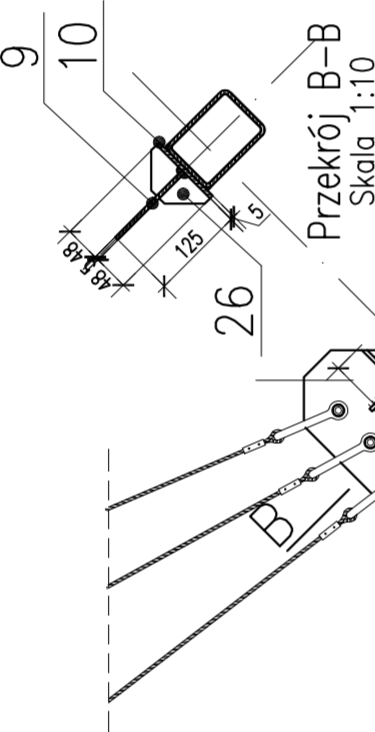
RZUT DACHU
Skala 1:100



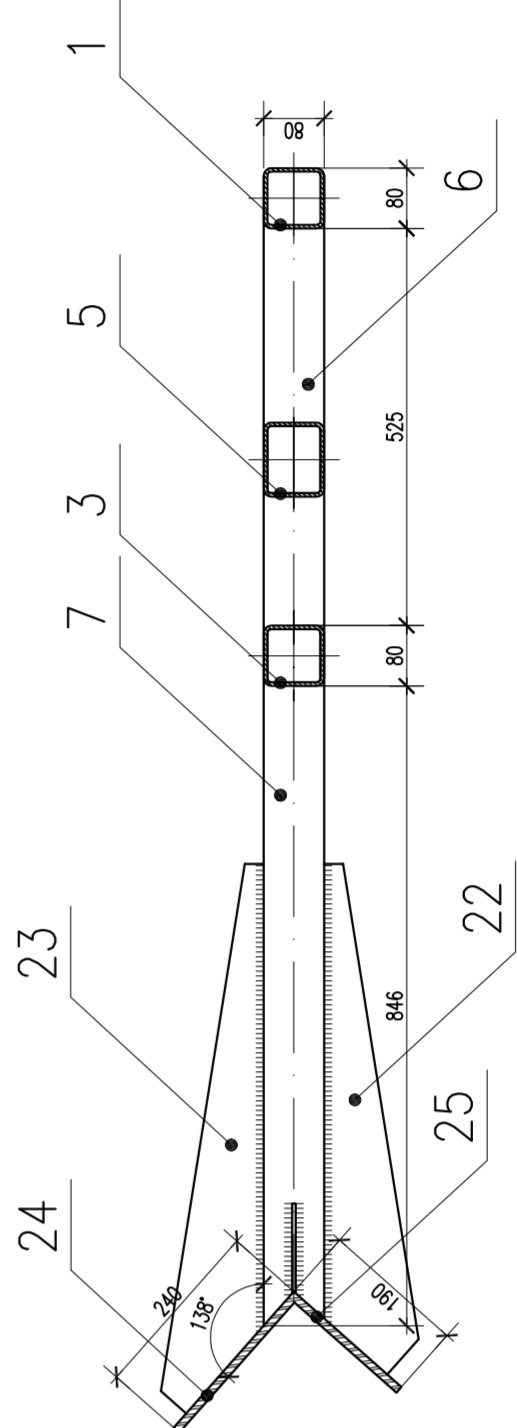
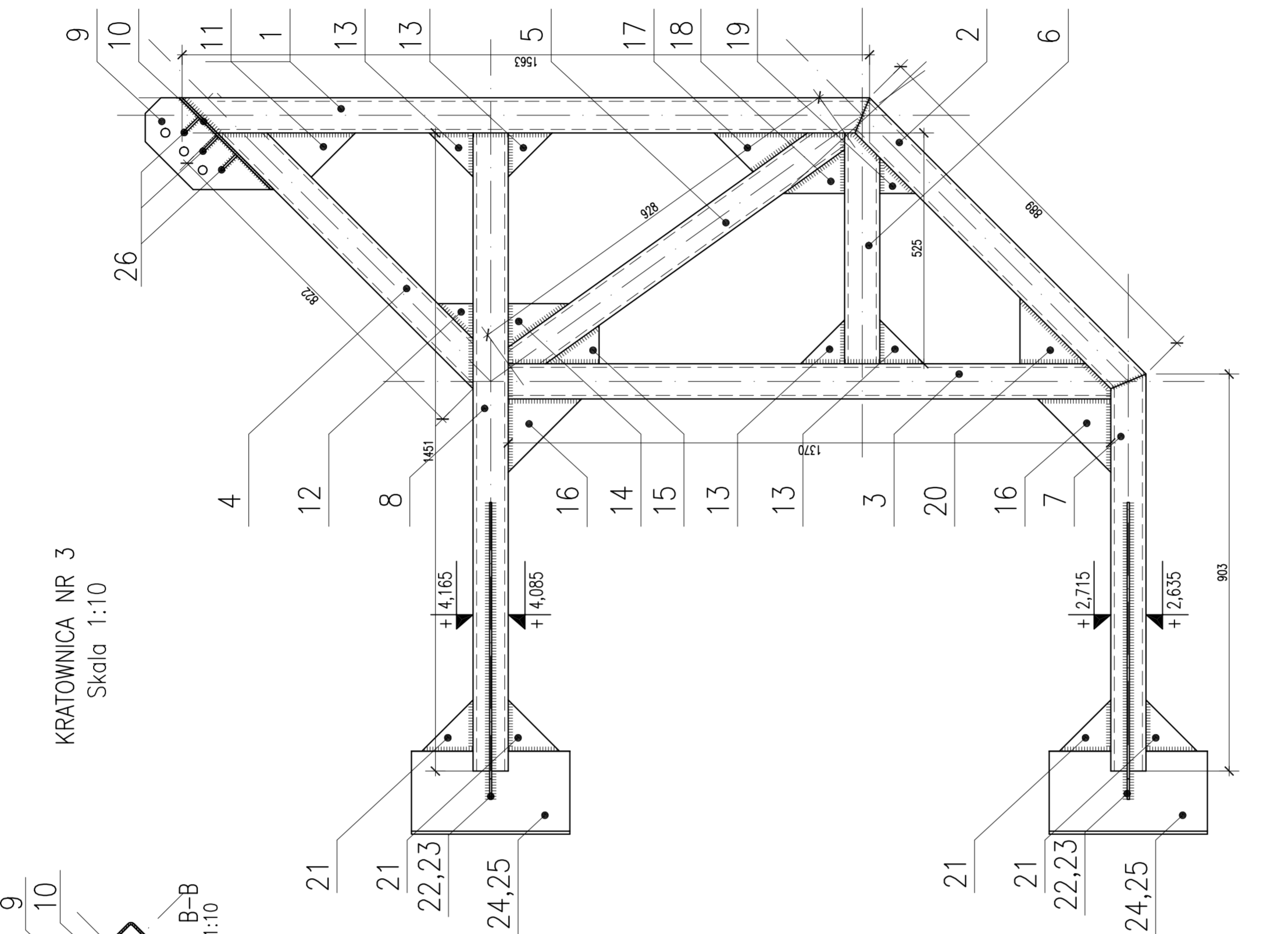
BLACHY
Skala 1:5



KRATOWNICA NR 3
– MOCOWANIE DO SŁUPA
Skala 1:10



KRATOWNICA NR 3
Skala 1:10



ZESTAWIENIE STALI PROFILOWEJ												
Poz.	Szt.	L.p.	Przekrój	Długość [mm]	Powierzchnia [cm ²]	Grubość [cm]	Materiał	Ilość w elem. [szt.]	Masy			
									Jednost. [kg/m] <small>(wzrost/rozciąg.)</small>	Element [kg]		
KRATOWNICA DO MOCOWANIA ODCIĄGÓW NR 3		1	□ 80x80x5	1563	–	–	St3SX	1	11,6	18,13	18,13	
		2	□ 80x80x5	889	–	–	St3SX	1	11,6	10,31	10,31	
		3	□ 80x80x5	1370	–	–	St3SX	1	11,6	15,89	15,89	
		4	□ 80x80x5	822	–	–	St3SX	1	11,6	9,54	9,54	
		5	□ 80x80x5	928	–	–	St3SX	1	11,6	10,76	10,76	
		6	□ 80x80x5	525	–	–	St3SX	1	11,6	6,09	6,09	
		7	□ 80x80x5	903	–	–	St3SX	1	11,6	10,47	10,47	
		8	□ 80x80x5	1451	–	–	St3SX	1	11,6	16,83	16,83	
		9	bl. gr.5mm	–	327,25	0,5	St3SX	1	7850	1,28	2,57	
		10	bl. gr.5mm	–	305,00	0,5	St3SX	1	7850	1,20	2,39	
		11	bl. gr.5mm	–	100,84	0,5	St3SX	1	7850	0,40	0,79	
	1		12	bl. gr.5mm	–	32,00	0,5	St3SX	1	7850	0,13	0,25
		13	bl. gr.5mm	–	50,00	0,5	St3SX	4	7850	0,20	0,80	
		14	bl. gr.5mm	–	68,08	0,5	St3SX	1	7850	0,27	0,53	
		15	bl. gr.5mm	–	53,31	0,5	St3SX	1	7850	0,21	0,42	
		16	bl. gr.5mm	–	138,80	0,5	St3SX	2	7850	0,54	1,08	
		17	bl. gr.5mm	–	94,15	0,5	St3SX	1	7850	0,37	0,74	
		18	bl. gr.5mm	–	69,83	0,5	St3SX	1	7850	0,27	0,55	
		19	bl. gr.5mm	–	33,02	0,5	St3SX	1	7850	0,13	0,26	
		20	bl. gr.5mm	–	112,57	0,5	St3SX	1	7850	0,44	0,88	
		21	bl. gr.5mm	–	67,94	0,5	St3SX	4	7850	0,27	1,08	
		22	bl. gr.5mm	–	488,27	0,5	St3SX	2	7850	1,92	3,84	
		23	bl. gr.5mm	–	535,84	0,5	St3SX	2	7850	2,10	4,20	
		24	bl. gr.5mm	–	864,00	0,5	St3SX	2	7850	3,39	6,78	
		25	bl. gr.5mm	–	684,00	0,5	St3SX	2	7850	2,68	5,36	
		26	bl. gr.5mm	–	15,53	0,5	St3SX	6	7850	0,06	0,24	
Masa łączna elementów [kg]										130,78		
Dodatek na spoiny 2,0% [kg]										2,62		
Masa całkowita [kg]										133,40		

UWAGI:

- ELEMENTY STALOWE OCZYŚCIĆ DO II-EGO STOPNIA CZYSTOŚCI, ZABEZPIECZYĆ POWŁOKAMI ANTYKOROZYJNYMI NA BAZIE ŻYWIĆ FTALOWYCH, NASTĘPNIE POMALOWAĆ EMALIĄ CHLOROKAUCZUKOWĄ.
- SPÓJNY NIEOPISANE WYKONAĆ NA CAŁEJ DŁUGOŚCI STYKU:– S. PACHWINOWE: 0,7 GR. ŚCIANKI CIĘSZSZEGO Z ŁĄCZONYCH ELEMENTÓW,– S. CZOŁOWE: GR. ŚCIANKI CIĘSZSZEGO Z ŁĄCZONYCH ELEMENTÓW.
- NAROZNIKI BŁACH USZTYWIAJĄCYCH SZAFOWAĆ W MIEJSCU PRZEBIEGU SPAWÓW.
- PRZED PRZYSTĄPIENIEM DO PRAC WYMIARY SPRAWDZIĆ Z NATURY.
- WSZELKIE PRACE WYKONYWAĆ ZGODNIE ZE SZUKĄ BUDOWLANĄ, ZASADAMI BHP ORAZ OBOWIĄZUJĄCYMI W POLSCE NORMAMI BUDOWLANymi I WYKONAWCZYMI.
- WSZYSTKIE MATERIAŁY UŻYTE DO REALIZACJI OBIEKTU MUSZA POSIADAĆ ATYSTY ŚWIEROZAJĄCE ICH PRZYDATNOŚĆ DO STOSOWANIA W BUDOWNICTWIE.
- ROBOTY PROWADZIĆ POD STAŁYM NADZOREM OSOBY UPRAWNIONEJ.

Stal-St3SX

elektroda: ER 1.46

KONSTRUKCJA NACIĄGU MASZTU 3

KONSTRUKCJA NACIĄGU MASZTU 3		SKALA 1:10
PROJEKTOWAŁ: PRO ARTE sp. z o.o. adres: 81-114 Kępa ul. Kościuszki 10/7, tel./fax: (44-90) 341-40		NR PROJEKTU: 13
BUDOWAŁ: PRO ARTE sp. z o.o.		BRANŻA: BRANŻA
PROJEKT WYKONAWCZY KONSTRUKCJI		DATA: KONSTR.
TEMAT: Modernizacja budynku Komendy Policji w Żukowie		DATA: KONSTR.
AUTOR: mgr inż. Lukasz Matuszewski		DATA: KONSTR.
OPRACOWAŁ: mgr inż. Lukasz Matuszewski		DATA: KONSTR.
SPRAWDZIŁ: mgr inż. Adam Symon		DATA: KONSTR.